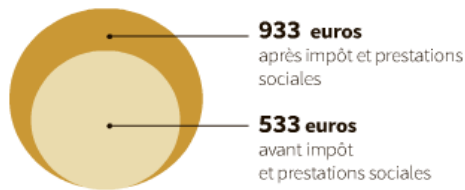


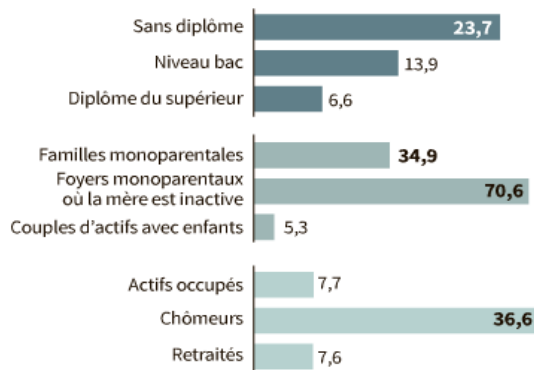
### La redistribution joue un rôle-clé

REVENU MOYEN DES 20 % LES PLUS MODESTES



### Les peu diplômés et les familles monoparentales sont les plus touchés

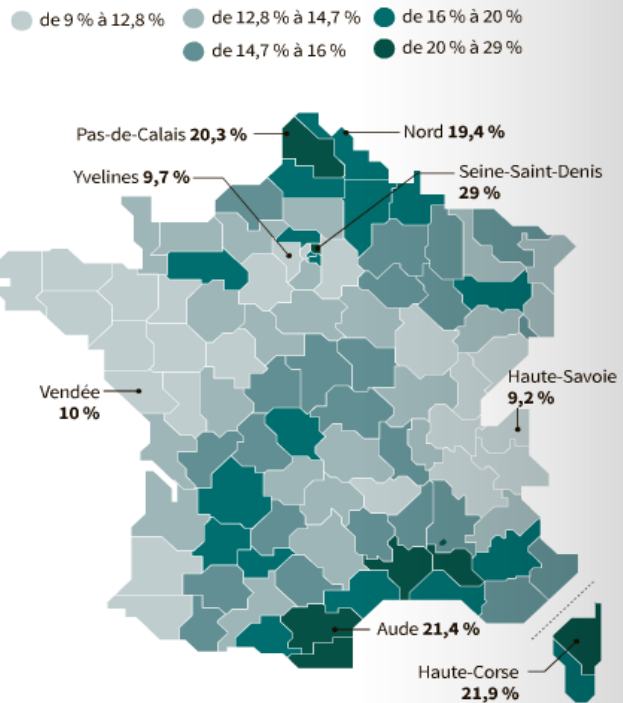
PART DES PERSONNES VIVANT SOUS LE SEUIL DE PAUVRETÉ, EN %



INFOGRAPHIE LE MONDE

### Le nord et le pourtour méditerranéen en première ligne

PART DES PERSONNES VIVANT SOUS LE SEUIL DE PAUVRETÉ PAR DÉPARTEMENT, EN 2015, EN %



**4 millions** de personnes

restent mal logées en France, dont 2,8 millions vivant dans des conditions de logement particulièrement difficiles.

**3 millions** d'enfants

vivent sous le seuil de pauvreté, dont 31 000 sont sans domicile, et 9 000 habitent dans des bidonvilles.

80 % des enfants accueillis par l'aide sociale à l'enfance le sont pour des raisons de pauvreté (20 % pour maltraitance).

**6 générations**

sont nécessaires pour que les descendants d'une famille en bas de l'échelle des revenus (les 10 % les plus bas) se hissent au niveau du revenu moyen, soit 180 années, selon l'OCDE.

### La pauvreté est inférieure à la moyenne de la zone euro

PART DE PERSONNES VIVANT SOUS LE SEUIL DE PAUVRETÉ (défini à 60 % du revenu médian), en %

#### Avant transferts sociaux



#### Après transferts sociaux

