

Marine Le Pen conserve une image clivante

LE MONDE | 05.02.2016 à 11h22 • Mis à jour le 05.02.2016 à 11h32 | Par Olivier Faye



Marine Le Pen, présidente du FN, à Vannes, le 20 novembre 2015. JEAN-SEBASTIEN EVRARD / AFP

C'est un problème dont Marine Le Pen et les dirigeants du Front national ont pris conscience depuis longtemps : les idées du parti d'extrême droite ont beau connaître une audience croissante dans la société, et la formation lepéniste peut bien progresser dans les urnes, sa patronne continue à pâtir d'une image clivante et dégradée. En première ligne dans les médias depuis l'élection présidentielle de 2012, Marine Le Pen a encore une fois saturé l'espace à l'occasion des élections régionales de décembre 2015, pour lesquelles elle était candidate. Un scrutin qu'elle a fini sur les rotules. L'ensemble de cette séquence ne lui a pas profité, comme le montre le baromètre TNS Sofres pour *Le Monde*, France Info et Canal+.

La présidente du Front national apparaît ainsi de plus en plus aux yeux des Français comme une chef de clan : seulement 49 % des personnes interrogées la jugent « capable de rassembler au-delà de son camp », une baisse de sept points par rapport à 2015. De plus, 49 % des sondés assument le fait de ne pas adhérer « aux constats qu'elle exprime, ni aux solutions qu'elle propose », soit quatre points de plus qu'il y a un an.

Lire aussi : [L'essor du FN se heurte à un plafond de verre](#)

Jamais un tel rejet n'avait été enregistré sur cette question-là depuis l'accession de la fille de Jean-Marie Le Pen à la présidence du Front national, en 2011. Enfin, 47 % des personnes interrogées la voient toujours comme la représentante d'une « extrême droite nationaliste et xénophobe ». Comme en 2015. « *Marine Le Pen a du mal à aller au-delà du premier effet de surprise qu'elle avait créé*, analyse Emmanuel Rivière, directeur du département stratégies d'opinions de TNS Sofres. De

manière paradoxale, l'année même où elle rompt avec son père, elle bénéficie moins de l'effet de contraste qui s'était créé avec lui. »

Une cure médiatique

A la veille de sa deuxième candidature à l'élection présidentielle, la députée européenne de 47 ans semble donc avoir perdu l'attrait de la nouveauté. Tant et si bien que le manque de confiance exprimé par les citoyens à l'endroit de la classe politique en général la touche désormais elle aussi de plein fouet. Les derniers mois ont été riches en rebondissements judiciaires pour la cadette des Le Pen : une enquête préliminaire a été ouverte le 7 janvier par le parquet national financier sur son patrimoine, prétendument sous-évalué ; et le Front national a été mis en examen, en septembre 2015, en tant que personne morale pour recel d'abus de bien sociaux et complicité d'escroquerie dans l'affaire du financement du parti pendant les campagnes présidentielles et législatives de 2012. Résultat : il n'y a que 28 % des sondés qui voient en la présidente du FN une femme « honnête » et qui « inspire confiance ». Une chute de six points par rapport à 2015.

Consciente de ces difficultés, Marine Le Pen a décidé de prendre du recul depuis les élections régionales et opère une cure médiatique pour tenter de se reconstruire. « *Elle a été en première ligne dans la plupart des campagnes depuis 2012, elle donne des coups et elle en prend. Aujourd'hui, nous sommes dans un autre cycle, elle n'a pas besoin d'entretenir sa présence en permanence* », analyse un dirigeant frontiste. L'enjeu est de taille, car un échec en 2017 pourrait contribuer à fragiliser son hégémonie à la tête du Front national.

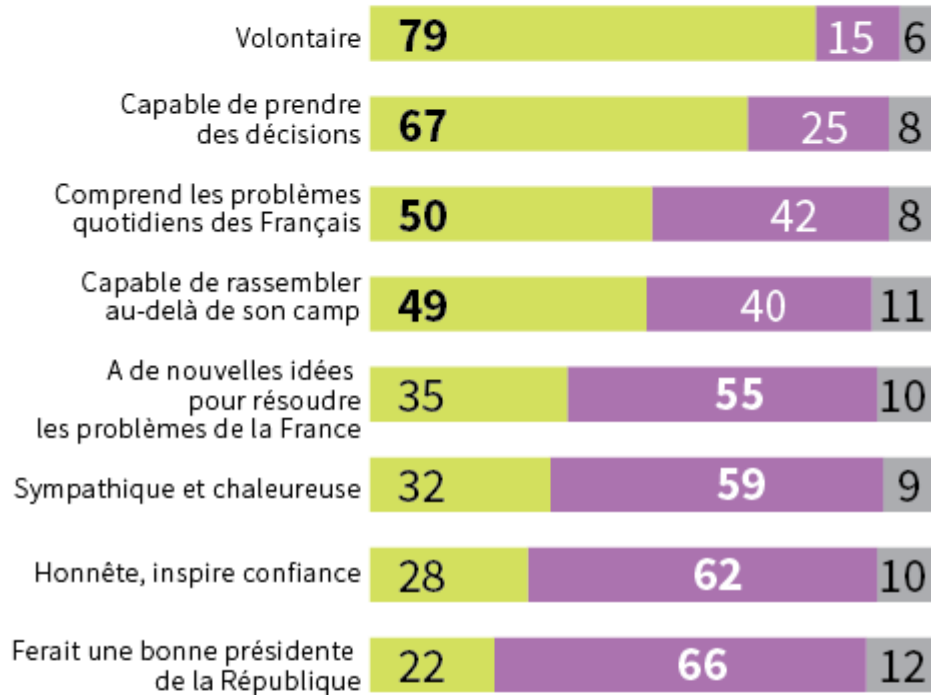
La cote d'avenir de M^{me} Le Pen mesurée par TNS Sofres montre un léger fléchissement parmi les sympathisants du FN (- 4 points, à 91 %), quand sa nièce Marion Maréchal-Le Pen connaît de son côté une progression rapide (+ 10 points, à 76 %). « *En quelque sorte, il était difficile pour Marine Le Pen d'aller plus haut, elle reste la personnalité principale du Front. Mais Marion Maréchal-Le Pen incarne une dimension de renouvellement et est devenue tout de suite une icône au sein du parti* », relève Emmanuel Rivière. Des chiffres que les uns et les autres risquent de scruter de près au lendemain de la présidentielle et des législatives en 2017, à l'heure où certains pourraient être tentés de rebattre les cartes.

Marine Le Pen perd du crédit

Pour chacun des qualificatifs suivants, diriez-vous qu'il s'applique bien ou mal à l'image que vous avez de Marine Le Pen ?

% RÉPONSES

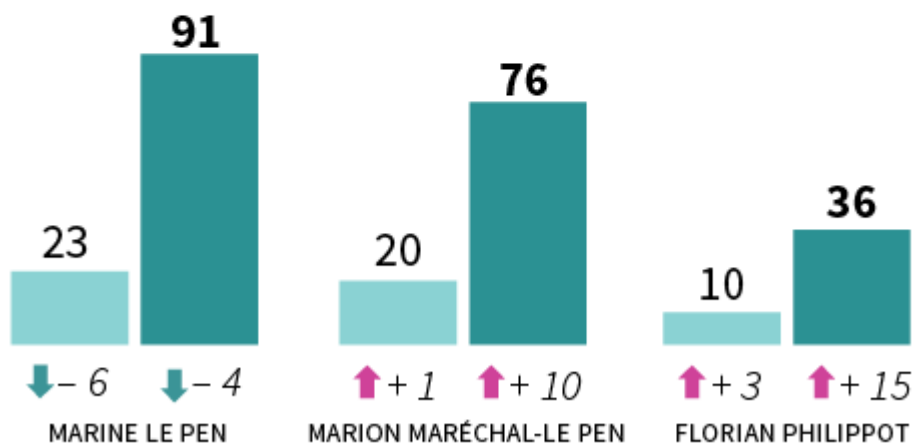
BIEN MAL SANS OPINION



A qui souhaitez-vous voir jouer un rôle important au cours des mois et des années à venir ?

% RÉPONSES POSITIVES

ENSEMBLE SYMPATHISANTS FN ÉVOLUTION 2016/2015 EN POINTS



SOURCE : SONDAGE TNS SOFRES POUR FRANCE INFO, CANAL+ ET LE MONDE. INFOGRAPHIE LE MONDE

Marine Le Pen

perd du crédit TNS SOFRES

- Olivier Faye