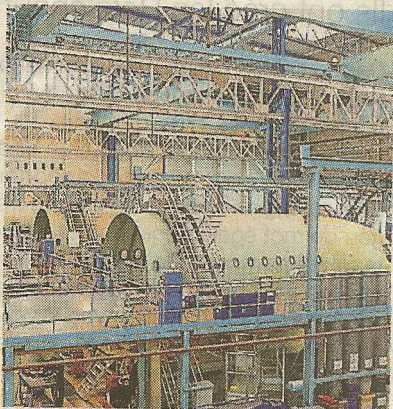


Nouvelle ligne d'assemblage chez Airbus

Le site de Saint-Nazaire investit 10 millions d'euros dans de nouvelles stations de travail sur l'A320.

L'A320, c'est l'avion « best-seller » d'Airbus : un appareil allégé, équipé de nouveaux moteurs, et très prisé des compagnies. Pour répondre à la demande, l'avionneur a donc décidé d'investir dans sa ligne d'assemblage du fuselage avant, au sein du site de Saint-Nazaire. Il s'agit de doubler la ligne et le nombre de stations de travail, pour passer de quatre à huit postes opérationnels, d'ici janvier 2017. Objectif : augmenter la cadence. « **Aujourd'hui, on produit 44 fuselages d'A320 par mois, le but est de passer à 50** », explique-t-on chez Airbus.

C'est le groupe toulonnais ECA qui va fournir et installer cette nouvelle ligne d'assemblage. Un prestataire qui a déjà travaillé pour Airbus par le passé, notamment au siège à Toulouse, et pour l'outillage de l'A380 dans l'usine nazairienne. Montant du contrat : 10 millions d'euros. Durant l'été, les équipes d'ECA vont progressivement retirer les stations actuelles pour les remplacer par les nouvelles, de manière à ce que la production



Airbus

Cette ligne d'assemblage des tronçons avant de l'A320 sera doublée d'ici janvier 2017.

puisse se poursuivre au rythme habituel.

Au total, Airbus Saint-Nazaire prévoit 85 millions d'euros d'investissement en 2015, qui, outre l'A320, concernent aussi l'A350. Le site emploie 2 800 salariés, l'usine nantaise en comptant, elle, 2 300.

Claire DUBOIS.